

1



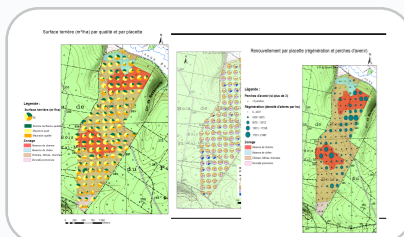
2



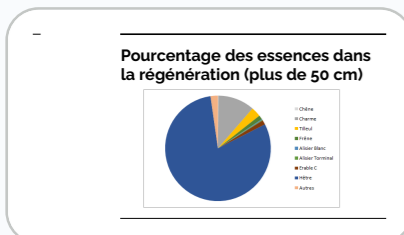
3



4



5



Vitesse de crois

Dans cette hypothèse, on aurait :
Les deux premières années, la rémunération de l'expert pour l'inventaire et indexation des dendromicrohabitats 7
Puis un revenu annuel équivalent à la chasse pour le propriétaire 5 000 euro annuellement.
30 000 euros d'étude par an donc 3 études par an et sur 10 ans une trentaine

Vous êtes actuellement connecté au compte corinnekwai@gmail.com



Créa Fée

Changer de compte

OK